

JR-Capture

.netdll

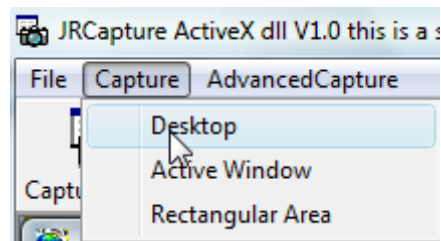
.net JRCapture .NET dll stellt Programmierern für alle .net kompatiblen IDE's mittels weniger Programmzeilen mächtige Screen-Capture Funktionen bereit. Mitgeliefert werden Beispiele in C# und VB.Net

Die **activex** Variante für Visual Studio 5/6, MS-Word, MS-Excel, MS-Access, PowerBuilder etc kann ebenfalls unter www.jrsoft.de geladen werden.

Für beide Controls benötigen Sie lediglich eine Lizenz zum Vertrieb mit Ihren Anwendungen.

Features:

- ❑ Capture Desktop.
- ❑ Capture aktives Fenster.
- ❑ Capture Bereich.
- ❑ Capture Clientbereich.
- ❑ Capture Zeitverzögert
- ❑ Capture mit und ohne Mauszeiger.
- ❑ Capture mit oder ohne Sound.



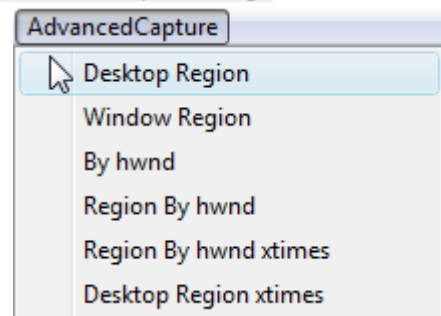
Advanced Features:

- ❑ Capture Desktopbereich.
- ❑ Capture Fensterbereich.
- ❑ Capture Über Handle (hwnd).
- ❑ Capture Bereich über Handle.

Auch diese Funktionen wahlweise mit oder ohne Mauszeiger.

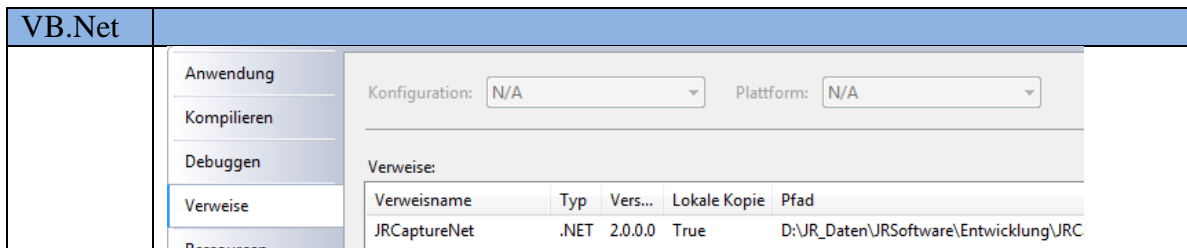
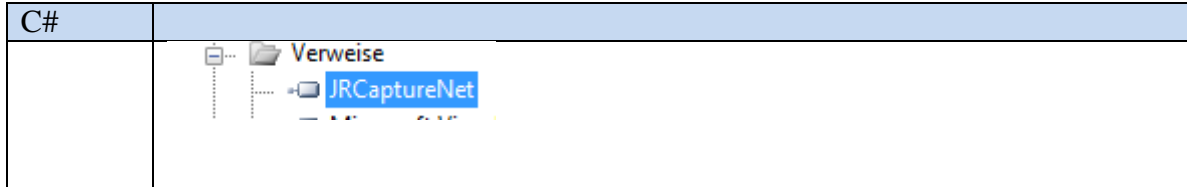
❑ Beide Controls sind signiert. (Wichtig wenn Sie Ihre Endanwendung zertifizieren lassen wollen).

❑ Jeweils mit Demoprojekt in C# und VB.net

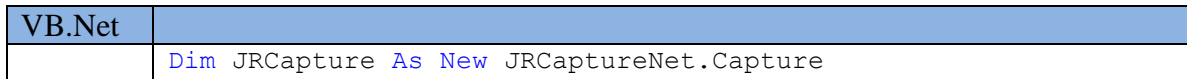
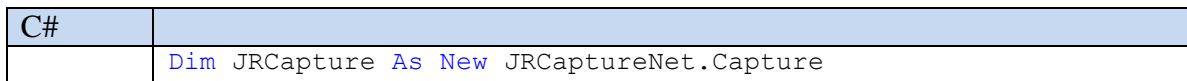


Einbinden in Ihr Programm:

Definieren zu zunächst einen Verweis auf JRCaptureNET.dll



Definieren Sie ein neues JRCapture objekt



Einfache Bildschirmkopien erstellen:

Kopieren Sie wie folgt den kompletten Desktop

C#	
	<pre>//capture Desktop JRCapture.CaptureDesktop(); PictureBox1.Image = JRCapture.Picture;</pre>

VB.Net	
	<pre>'capture Desktop JRCapture.CaptureDesktop() PictureBox1.Image = JRCapture.Picture</pre>

Das aktive Fenster

C#	
	<pre>//capture active Window PictureBox1.Image = JRCapture.CaptureWin();</pre>

VB.Net	
	<pre>'capture active Window PictureBox1.Image = JRCapture.CaptureWin</pre>

einen Bereich den der User mit der Maus aufzieht

C#	
	<pre>//capture rectangel area if (JRCapture.CaptureArea() != null) { PictureBox1.Image = JRCapture.Picture; }</pre>

VB.Net	
	<pre>'capture rectangel area If Not IsNothing(JRCapture.CaptureArea) Then PictureBox1.Image = JRCapture.Picture End If</pre>

Oder über das Handle eines Objektes

C#	
	<pre>//capture a Object or Window by his handle PictureBox1.Image = JRCapture.CaptureByHWND((long)your.Handle);</pre>

VB.Net	
	<pre>'capture a Object or Window by his handle PictureBox1.Image = JRCapture.CaptureByHWND(your.Handle)</pre>

Das PictureObjekt verwenden:

Verwenden Sie das PictureObjekt weiter oder speichern Sie die Grafik

C#	
	JRCapture.Save (Application.StartupPath + "test.png"); JRCapture.Save (Application.StartupPath + "test.bmp");

VB.Net	
	JRCapture.Save (Application.StartupPath & "test.png") JRCapture.Save (Application.StartupPath & "test.bmp")

Einstellungen vornehmen:

Die Capture funktionen verwenden folgende Einstellungen

C#	
	JRCapture.PlaySound = true /false;
	JRCapture.CaptureOnlyClientArea = true /false;
	JRCapture.CaptureMouseCursor = true /false;
	JRCapture.CaptureDelayMs = long value;
	JRCapture.CopyToClipboard = true /false;

VB.Net	
	JRCapture.PlaySound = true /false
	JRCapture.CaptureOnlyClientArea = true /false
	JRCapture.CaptureMouseCursor = true /false
	JRCapture.CaptureDelayMs = long value
	JRCapture.CopyToClipboard = true /false

Advanced Capture Funktionen

Kopieren Sie einen teilbereich des Desktop

C#	
	<pre>//capture a region of the Desktop //define the region to capture JRCapture.CaptureRegionHeight = 400; JRCapture.CaptureRegionLeft = 300; JRCapture.CaptureRegionTop = 200; JRCapture.CaptureRegionWidth = 400; //activate the region capture tool JRCapture.CaptureRegion = true; PictureBox1.Image = JRCapture.CaptureDesktop(); //deactivate the region capture tool JRCapture.CaptureRegion = false;</pre>

VB.Net	
	<pre>'capture a region of the Desktop 'define the region to capture JRCapture.CaptureRegionHeight = 400 JRCapture.CaptureRegionLeft = 300 JRCapture.CaptureRegionTop = 200 JRCapture.CaptureRegionWidth = 400 'activate the region capture tool JRCapture.CaptureRegion = True PictureBox1.Image = JRCapture.CaptureDesktop() 'deactivate the region capture tool JRCapture.CaptureRegion = False</pre>

Kopieren Sie einen teilbereich des aktiven Fensters

C#	
	<pre>//capture a region in the active Window //define the capture Region JRCapture.CaptureRegionHeight = 400; JRCapture.CaptureRegionLeft = 300; JRCapture.CaptureRegionTop = 200; JRCapture.CaptureRegionWidth = 400; //activate the region capture tool JRCapture.CaptureRegion = true; PictureBox1.Image = JRCapture.CaptureWin(); //deactivate the region capture tool JRCapture.CaptureRegion = false;</pre>

VB.Net	
	<pre>'capture a region in the active Window 'define the capture Region JRCapture.CaptureRegionHeight = 400 JRCapture.CaptureRegionLeft = 300 JRCapture.CaptureRegionTop = 200 JRCapture.CaptureRegionWidth = 400 'activate the region capture tool JRCapture.CaptureRegion = True PictureBox1.Image = JRCapture.CaptureWin 'deactivate the region capture tool JRCapture.CaptureRegion = False</pre>

Oder einen teilbereich über ein Handle

C#	
	<pre>//capture a region of an Object or Window by his handle //define the capture Region JRCapture.CaptureRegionHeight = 50; JRCapture.CaptureRegionLeft = 5; JRCapture.CaptureRegionTop = 5; JRCapture.CaptureRegionWidth = 50; //activate the region capture tool JRCapture.CaptureRegion = true; PictureBox1.Image = JRCapture.CaptureByHWND((long)your.Handle); //deactivate the region capture tool JRCapture.CaptureRegion = false;</pre>

VB.Net	
	<pre>'capture a region of an Object or Window by his handle 'define the capture Region JRCapture.CaptureRegionHeight = 50 JRCapture.CaptureRegionLeft = 5 JRCapture.CaptureRegionTop = 5 JRCapture.CaptureRegionWidth = 50 'activate the region capture tool JRCapture.CaptureRegion = True PictureBox1.Image = JRCapture.CaptureByHWND(your.Handle) 'deactivate the region capture tool JRCapture.CaptureRegion = False</pre>

JRCapture freischalten:

Zum freischalten von JRCapture

C#	
	JRCapture.SerialNumber = 0;
	JRCapture.RegCode = 0;

VB.Net	
	JRCapture.SerialNumber = 0
	JRCapture.RegCode = 0

Ihre Freischaltdaten erhalten Sie unter www.jrsoft.de